

## LRIT – Long Range Identification and Tracking System



Foto: www.pixelio.de

### Der Countdown läuft ...

Das vom Maritime Safety Committee (MSC) der IMO (International Maritime Organization) im Mai 2006 beschlossene „Long Range Identification and Tracking“ (LRIT) – System wird Pflichtausrüstung für alle Berufsschiffe mit mehr als 300 BRT auf internationaler Fahrt. Ausgenommen von der LRIT-Pflicht sind nur Schiffe, die ausschließlich im Seegebiet A1 operieren.

Die Verordnung ist in SOLAS Kapitel V über die Sicherheit auf See verankert und zwingend erforderlich für Fahrgastschiffe, Frachtschiffe, Hochgeschwindigkeitsfahrzeuge und bewegliche Offshore-Bohreinheiten.

Hintergrund der SOLAS-Verordnung über LRIT ist die Langstrecken-Identifizierung und Routenverfolgung von Schiffen zur Verbesserung der maritimen Sicherheit.

- Die Pflichtausrüstung der betroffenen Schiffe soll bis zur ersten Funkprüfung im Jahr 2009 erfolgen.
- Die Übergangsfrist zur Nachinstallation endet zum 31. Dezember 2009.

### SatPro hat die Lösung!

- kompakt
- kostengünstig
- leicht zu installieren
- kein Conformance-Test
- **BSH - zertifiziert**  
Nr. BSH/46162/0130858/08
- **GL - zertifiziert**  
Nr. 5939608 HH



Bord-Sendeeinheit  
SatPro LRITproD800

### SatPro erfüllt alle Anforderungen!

- Schiffsidentifikation
- Positionsmeldung
- Datum, Uhrzeit

Zögern Sie nicht und sprechen uns an – wir beraten Sie gern!

SatPro Int. Ltd & Co KG – Ewerweg 6 – 24245 Kirchbarkau  
Tel. +49 (0) 4302 / 96 97 914 – Mail: [info@satpro.org](mailto:info@satpro.org)  
[www.lrit.de](http://www.lrit.de) – [www.satpro.org](http://www.satpro.org)

Das LRIT-System ist in einem multilateralen Abkommen über den Austausch von Informationen festgeschrieben, mit der Maßgabe, dass Schiffe weltweit und kontinuierlich ihre Identität, die Position, das Datum und die Uhrzeit an ein zentrales LRIT-Datencenter übermitteln müssen. Das LRIT-System besteht aus einer Sendeanlage an Bord sowie dem übergeordneten Communication Service Provider, dem Application Service Provider und dem LRIT Data Centre.

Entgegen dem bereits bestehenden AIS-System, das keine global verfügbaren Daten übermittelt, ist das LRIT ein weltweit verfügbares, Satelliten gestütztes System, das die Anforderungen der Behörden erfüllt, jederzeitig und weltweit Zugriff auf die Daten einzelnen Schiffe zu haben. Zeitpunkt und Häufigkeit müssen dabei stets frei von der anfordernden Behörde konfigurierbar sein. Des Weiteren ist eine schiffseitige Manipulation (z.B. falsche Dateneingabe) auszuschließen.

Einer der wichtigsten Unterschiede zwischen LRIT und AIS ist jedoch, dass AIS ein sogenanntes Broadcast-System, also öffentlich ist, die LRIT Daten nur den Institutionen zugänglich sind, die einen (staatlichen) Anspruch auf die Information haben und die Vertraulichkeit dieser Daten gewährleisten.

SatPro bietet das maßgeschneiderte Produkt für alle unter das Regelwerk fallenden Schiffe und erfüllt mit dem Inmarsat-gestützten System alle Voraussetzungen des LRIT-Regelwerks – als einziges Unternehmen kann SatPro auf eine BSH-Zertifizierung für seine LRIT-Komponenten (Hard- und Software) verweisen und ist einziger offizieller Provider in Deutschland, mit eigenem Rechenzentrum für den INMARSAT D+ Dienst.

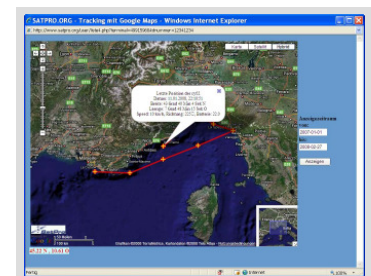
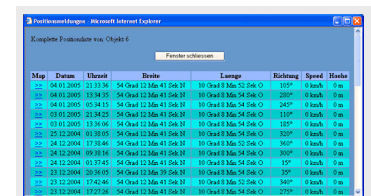


### Optional!

Zusätzlich zur Übertragung der Pflichtangaben bietet SatPro seinen Kunden die Möglichkeit, mittels Internetzugang die Pflichtdaten sowie weitere, frei wählbare Daten für eigene Zwecke zu nutzen (Routenverfolgung, Standort, ...).

### Produkt-Spezifikationen

Abmessung	Ø 160 mm, H 52 mm
Gewicht	580g
Gehäuse	stoßfest; wettergeschützt
Betriebstemperatur	- 40 C bis +70 C
Lagertemperatur	- 40 C bis +80 C
Luftfeuchtigkeit	95 % RH bei 30 C
Erschütterung	5-20 Hz; 1.92 m²/s³ random noise, 20-500 Hz; -3dB/octave random noise
Stoßempfindlichkeit	Half sine 6ms, 300m/s²
Eingabevoltspanne	9 bis 30 V Gleichstrom
Energieverbrauch (bei 12VDC)	Schlafen: 500 yA; Empfangen: 0,9 W; Leerlauf: 0,25 W; GPS aktiv: +0,5 W; Heizung aktiv: +1,5 W; Senden: 10 W
Anschluss	Conxall Mini-Con-X® 6282-8SG-3DC
Satellitendaten	Global; Spot beam & 4 überlappende Regionen
Abdeckung	Rx: 1525.0 bis 1559.0 MHz, Tx: 1626.5 bis 1660.5 MHz
Frequenzspanne	9 dBW max
EIRP	0 bis 90 Grad
Höhenwinkelspanne	16 Kanäle; 1575.42 MHz
GPS	2.5 m CEP; 5.0 m SEP
Genauigkeit	BSH, Inmarsat Type Approval DCC004; FCC; RSS-201; CE Zeichen; E Zeichen; NEMA 4/4X; IP56; UL913 Class 1 Div 2 Hazardous
Zertifizierungen	Locations verfügbar (optional)



Die Installation der Bord-Sendeanlage ist schnell und unproblematisch möglich – der Einsatz eines Servicetechnikers an Bord nicht nötig. Die Konfiguration des Systems erfolgt mit wenigen „Handgriffen“. Und das Beste kommt zum Schluss: Das SatPro LRIT-System wird zu einem sensationell günstigen Preis angeboten.

Wann rufen Sie an? +49 (0) 4302 - 96 97 914

